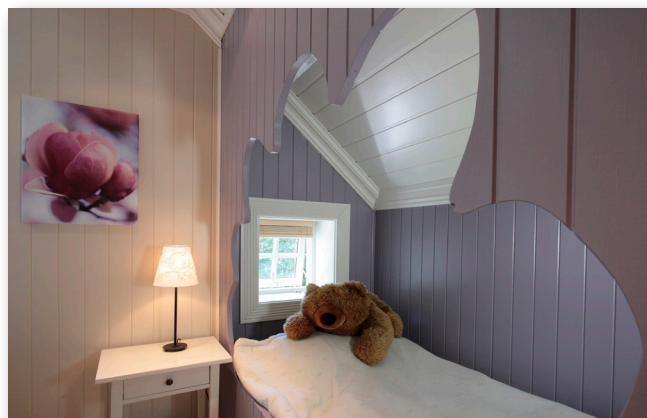


Gratulerer med ditt nye Smartpanel produkt!

MONTERINGSANVISNING FOR SMARTPANEL UBEHANDLET OG FUKTBESTANDIG

FORDELER MED SMARTPANEL

- Enkel og rask å sette opp
- Produsert i MDF som har liten bevegelse
- Unngår sprekk i skjøtene
- Monteres rett på eksisterende vegg
- Bygger kun 12 mm
- Skjult spikring
- Ingen kvister som må sparkles/lakkes
- Overmales kun med 2 strøk maling direkte på overflaten



OBS! VIKTIG FØR MONTERING!

Smartpanel 12 mm er produsert for nordiske forhold og det er viktig å undersøke / måle luftfuktighet i rommet. Denne skal alltid være mellom RF 35-65%. For lav eller for høy luftfuktighet kan over tid føre til krymping eller svelling av bordene. Slike skader vil ikke være reklamasjonsberettiget. Videre er det viktig at veggpanelen blir akklimatiseres i det rommet (18-20°C) det skal monteres i min. 48 timer før installasjon. Før montering er det viktig at du undersøker platene for eventuelle synlige feil og mangler, bord med synlige feil/mangler må ikke monteres. Krav basert på åpenbare defekter er ugyldige etter installasjon av produktet. I tilfelle problemer eller usikkerhet skal du henvende deg til forhandleren din.

- Smartpanel ubehandlet kan monteres i alle rom unntatt våtrom.
- Smartpanel fuktbestandig kan monteres i alle rom også i de tørre sonene i våtrom (klimaklasse 2).
- Smartpanel må ikke monteres i rom med lengde over 10 m uten at det legges inn ekspansjonsfuger.
- Platene skal lagres på tørt og fast underlag.

AKKLIMATISERING

All Støpe- og pussearbeider må være avsluttet i god tid (min. 14 dg.), og bygget må være oppvarmet og ventilert før Smartpanel skal monteres. Temperaturen skal være over 18-20 grader og luftfuktighet mellom RH 35- 65 %. **Platene skal akklimatiseres og luftes på arbeidsplassen 2-3 dager før monteringen.**

TIL MONTERING TRENGER DU

- Sag
- Hammer eller krampepistol
- Vater
- Smart monteringslim
- Blyant
- Hodestift 17/35 mm eller kramper (lengde min. 16 mm)
- Smartpanel Akrylfugemasse

MONTERING AV SMARTPANEL

Platene monteres direkte på eksisterende vegg eller stendere, stående eller liggende. Materialet på eksisterende vegg må være jevnt, fast, og fritt for smuss og fett. Not og fjær systemet er spesielt utviklet for å skape et flott resultat, da spiker skjules.

1.
Begynn i et hjørne med fjær vendt inn mot hjørnet (kapp evt. av fjæren for en penere sammenføyning i hjørnet). Ved montering av veggpanel er det viktig at man har avstand til tak og gulv. Avstanden bør være 5-10 mm. Man vatrer opp første plate (vertikalt) for å få rett vegg.

2.
I hjørnesammenføyning anbefales akrylfugemasse, som påføres med skjelletpistol og strykes ut. Man kan evt. også bruke en Smart hjørnelist (kvarstaff). For utvendige hjørner kan platene gjæres eller du kan bruke en utvendig Smart hjørnelist.

Maling av Smartpanel ubehandlet

- Fjern alt løst støv eller smuss fra platene
- Mal 2 strøk med vannbasert akrylinteriørmaling. Bruk kost eller rulle.

Maling av Smartpanel fuktbestandig

- Fjern alt løst støv eller smuss fra platene
- Mal 2 strøk med vannbasert akrylinteriørmaling. Ved bruk i våtrom må interiørrmaling for våtrom benyttes, følg bruksanvisningen på boksen. Grunning kan være en fordel, men ikke nødvendig. Bruk kost eller rulle.

OBS! Det er alltid viktig å foreta prøvemaling på ca 1m² for å sikre et godt resultat.

Profiler

- Perle
- Skygge
- Krone
- V-fas



Teknisk informasjon:

Antall plater pr. pall: 67

Mål ubehandlet: 12 x 620 x 2390 / lang 3050 mm

Antall m² pr. plate: 1,4818 / lang 1,8910 m²

Mål fuktbestandig: 12 x 620 x 2420 mm

Antall m² pr. plate: 1,5128 m²

TIPS:

For perfekt resultat bruk Smart renoveringslist til utforinger. Smartlist Renoveringslist er en geniale list mange vil ha nytte av ved renovering. Listen er en gerikt laget for bruk rundt vinduer og dører. Det spesielle med listen er at den har en utforing på baksiden som kompenserer 12 mm, tilsvarende som det platene bygger ut fra eksisterende vegg. Renoveringslist er også velegnet når Smartpanel monteres som brystpanel. **Se også www.smartpanel.no for flere Smart produkter.**